



- NOTFALL ▾
- Newsletter ▾
- Grundlagen ▾
- Konzepte ▾
- Admin und Betrieb ▾
- Exchange 2007 ▾
- Clients ▾
- Mobile Clients ▾
- Server ▾
- Connectoren ▾
- Internet ▾
- Spam und UCE ▾
- Migration/Koexistenz ▾
- Tools ▾
- How-To ▾
- Programmieren ▾
- Produkte ▾
- Events ▾
- Buch ▾
- Verschiedenes ▾
- Sonstiges ▾
- Net at Work
- Bastelbude ▾
- Backstage ▾

Net at Work
Netzwerkssysteme

noSpam
proxy

MVP Microsoft®
Most Valuable Professional

23.10.2006

Exchange 2007

- Für Entscheider
- Für Administratoren



- Frank Carius, MVP, MCSE
- <mailto:frank.carius@netatwork.de>
- <http://www.msxfaq.de>

Agenda

Suchbegriff >

- NOTFALL ▾
- Newsletter ▾
- Grundlagen ▾
- Konzepte ▾
- Admin und Betrieb ▾
- Exchange 2007 ▾
- Clients ▾
- Mobile Clients ▾
- Server ▾
- Connectoren ▾
- Internet ▾
- Spam und UCE ▾
- Migration/Koexistenz ▾
- Tools ▾
- How-To ▾
- Programmieren ▾
- Produkte ▾
- Events ▾
- Buch ▾
- Verschiedenes ▾
- Sonstiges ▾
- Net at Work
- Bastelbude ▾
- Backstage ▾

Net at Work
Netzwerkssysteme

noSpam proxy

Microsoft MVP
Most Valuable Professional

23.10.2006

Folie:2

- Für Entscheider
 - Warum ist Exchange 2007 wichtig ?
 - Welche Produktivitätsgewinne gibt es
 - Heutige Probleme und ihre Lösung
- Für Administratoren
 - Technische Grundlagen
 - Was muss ich wissen für den Umstieg
 - Mögliche Migrationswege
- Fragen und Antworten

■ Keine Demo
■ Keine VM

- NOTFALL ▾
- Newsletter ▾
- Grundlagen ▾
- Konzepte ▾
- Admin und Betrieb ▾
- Exchange 2007 ▾
- Clients ▾
- Mobile Clients ▾
- Server ▾
- Connectoren ▾
- Internet ▾
- Spam und UCE ▾
- Migration/Koexistenz ▾
- Tools ▾
- How-To ▾
- Programmieren ▾
- Produkte ▾
- Events ▾
- Buch ▾
- Verschiedenes ▾
- Sonstiges ▾
- Net at Work
- Bastelbude ▾
- Backstage ▾

Net at Work
Netzwerkssysteme

noSpam
proxy

MVP Microsoft
Most Valuable
Professional

23.10.2006

Folie:3

- Für Entscheider
 - Warum ist Exchange 2007 wichtig ?
 - Welche Produktivitätsgewinne gibt es
 - Heutige Probleme und ihre Lösung
- Für Administratoren
 - Technische Grundlagen
 - Was muss ich wissen für den Umstieg
 - Mögliche Migrationswege
- Fragen und Antworten

Exchange 2007 für Entscheider

- NOTFALL ▾
- Newsletter ▾
- Grundlagen ▾
- Konzepte ▾
- Admin und Betrieb ▾
- Exchange 2007 ▾
- Clients ▾
- Mobile Clients ▾
- Server ▾
- Connectoren ▾
- Internet ▾
- Spam und UCE ▾
- Migration/Koexistenz ▾
- Tools ▾
- How-To ▾
- Programmieren ▾
- Produkte ▾
- Events ▾
- Buch ▾
- Verschiedenes ▾
- Sonstiges ▾
- Net at Work
- Bastelbude ▾
- Backstage ▾

Net at Work
Netzwerkssysteme

noSpam
proxy

MVP Microsoft®
Most Valuable
Professional

23.10.2006

Folie:4

- Anforderung
 - Postfächer wachsen
 - Exchange Ausfall ist Unternehmenskritisch
- Antwort
 - 64bit = mehr Speicher, mehr Caching
 - Bis zu 50 Datenbanken pro Server
 - Datenbankreplikation verbessert Verfügbarkeit
 - Schnelleres Backup und Restore
- Ergebnis
 - Mehr Benutzer pro Server
 - Weniger Server = Kosteneinsparung
 - Bessere Verfügbarkeit

Exchange 2007 für Entscheider

- Anforderung: Mail ist nicht genug
 - Unified Messaging (Eine „Inbox“)
 - Eingehende Sprach- und Fax-Nachrichten
 - Mailbox und Termine per Telefon steuerbar
 - OWA 2007
 - Umfangreiche Verbesserungen
 - Kalender, Ressourcen, Terminplanung, Optionen
 - Zugriff auf interne Dateiserver und Portale
 - Funktion von Dokumentlinks in Mails auf interne Daten
 - Steuerung und Revision
 - Zentrales Routing
 - Verschlüsselung, Archivierung, Journal
 - OOF Getrennt für Intern/Extern konfigurierbar

- NOTFALL ▾
- Newsletter ▾
- Grundlagen ▾
- Konzepte ▾
- Admin und Betrieb ▾
- Exchange 2007 ▾
- Clients ▾
- Mobile Clients ▾
- Server ▾
- Connectoren ▾
- Internet ▾
- Spam und UCE ▾
- Migration/Koexistenz ▾
- Tools ▾
- How-To ▾
- Programmieren ▾
- Produkte ▾
- Events ▾
- Buch ▾
- Verschiedenes ▾
- Sonstiges ▾
- Net at Work
- Bastelbude ▾
- Backstage ▾

Net at Work
Netzwerkssysteme

noSpam
proxy

MVP
Microsoft
Most Valuable
Professional

23.10.2006

Folie:5

Exchange 2007 für Entscheider

- NOTFALL ▾
- Newsletter ▾
- Grundlagen ▾
- Konzepte ▾
- Admin und Betrieb ▾
- Exchange 2007 ▾
- Clients ▾
- Mobile Clients ▾
- Server ▾
- Connectoren ▾
- Internet ▾
- Spam und UCE ▾
- Migration/Koexistenz ▾
- Tools ▾
- How-To ▾
- Programmieren ▾
- Produkte ▾
- Events ▾
- Buch ▾
- Verschiedenes ▾
- Sonstiges ▾
- Net at Work
- Bastelbude ▾
- Backstage ▾

Net at Work
Netzwerkssysteme

noSpam
proxy

MVP
Microsoft
Most Valuable
Professional

23.10.2006

Folie:6

- Anforderung: RZ-Betrieb und Stabilität
 - Trennung der Funktionen auf Servern
 - (Mailboxspeicher, Client Access, Hub, UM, Gateway)
 - „unsicherer“ IIS nur noch auf Client Access
 - Server werden „einfacher“
 - Bessere Skalierbarkeit
 - Verwaltung über Powershell (Skript)
 - Hochgradig automatisierbar
 - Automatische Profilkonfiguration
 - Outlook 2007 Service Discovery
 - Programmierbarkeit
 - Zugriff über Webservices eröffnen neue Wege

MSXFAQ.DE - Franks MExchangeFAQ - Windows Internet Explorer

www.msXfaq.de

Agenda

- Für Entscheider
 - Warum ist Exchange 2007 wichtig ?
 - Welche Produktivitätsgewinne gibt es
 - Heutige Probleme und ihre Lösung
- Für Administratoren
 - Technische Grundlagen
 - Was muss ich wissen für den Umstieg
 - Mögliche Migrationswege
- Fragen und Antworten

Suchbegriff

- NOTFALL
- Newsletter
- Grundlagen
- Konzepte
- Admin und Betrieb
- Exchange 2007
- Clients
- Mobile Clients
- Server
- Connectoren
- Internet
- Spam und UCE
- Migration/Koexistenz
- Tools
- How-To
- Programmieren
- Produkte
- Events
- Buch
- Verschiedenes
- Sonstiges
- Net at Work
- Bastelbude
- Backstage

Net at Work
Netzwerkssysteme

noSpam proxy

Microsoft
MVP Most Valuable Professional

23.10.2006

Folie:7

Eigener Computer 100%

E2007 für Admins – 64bit, Speicher und Datenbank

- NOTFALL ▾
- Newsletter ▾
- Grundlagen ▾
- Konzepte ▾
- Admin und Betrieb ▾
- Exchange 2007 ▾
- Clients ▾
- Mobile Clients ▾
- Server ▾
- Connectoren ▾
- Internet ▾
- Spam und UCE ▾
- Migration/Koexistenz ▾
- Tools ▾
- How-To ▾
- Programmieren ▾
- Produkte ▾
- Events ▾
- Buch ▾
- Verschiedenes ▾
- Sonstiges ▾
- Net at Work
- Bastelbude ▾
- Backstage ▾

Net at Work
Netzwerkssysteme

noSpam
proxy

MVP Microsoft®
Most Valuable
Professional

23.10.2006

Folie:8


• Datenbank, 64Bit und RAM

– Nur 64Bit CPU

- Intel Xeon (EM64T)
- AMD64 Opteron
- Achtung: Es gibt auch 64bit für Desktops (Athlon, Turion)
- **KEIN Itanium, kein IA64**


– Datenbank

- Bis zu 50 Storagegroups/Datenbanken (Mehr Schreibcache mit RAM)
- d.h. mehr Transaction Logs, kleinere Datenbanken
- Datenbankpage 8k statt 4k

 **Weniger Disk-IO und besser zu verteilen**

– Cachen von Daten

- 64bit = Ende des 32bit 3 GB Limits
- 1000 User/Server = 2MB/User für Cache !
- 32GB RAM ist billiger als schnellere Disks

 **Viele User auf einem Server = Wenige Server**

Details:

<http://msexchangeteam.com/archive/2006/09/25/428994.aspx>

<http://msexchangeteam.com/archive/2006/04/07/424645.aspx>

E2007 für Admins - Rollen

Suchbegriff

- NOTFALL
- Newsletter
- Grundlagen
- Konzepte
- Admin und Betrieb
- Exchange 2007
- Clients
- Mobile Clients
- Server
- Connectoren
- Internet
- Spam und UCE
- Migration/Koexistenz
- Tools
- How-To
- Programmieren
- Produkte
- Events
- Buch
- Verschiedenes
- Sonstiges
- Net at Work
- Bastelbude
- Backstage

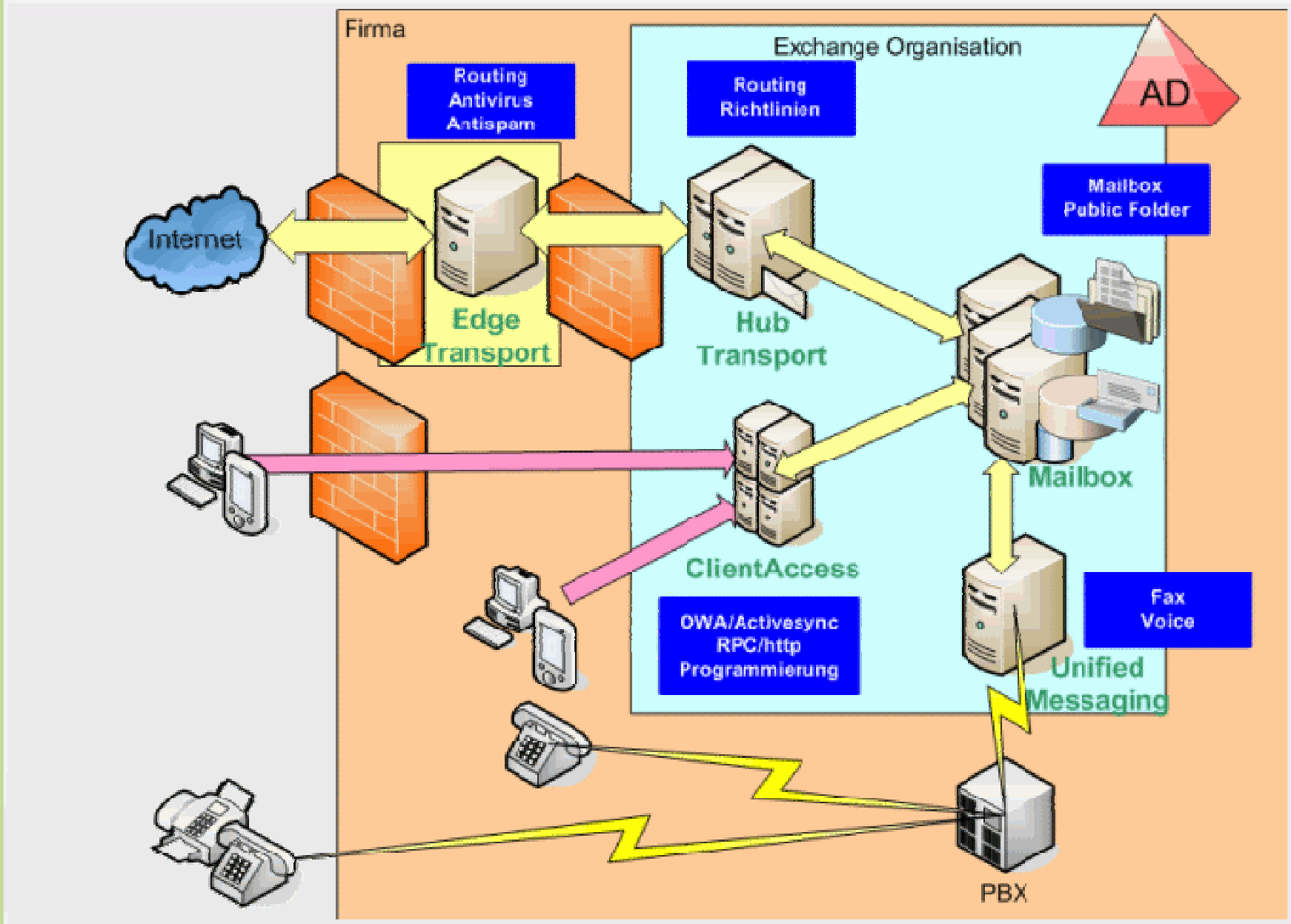
Net at Work
Netzwerkssysteme

noSpam proxy

MVP Microsoft Most Valuable Professional

23.10.2006

Folie:9



E2007 für Admins - Administration

- NOTFALL ▾
- Newsletter ▾
- Grundlagen ▾
- Konzepte ▾
- Admin und Betrieb ▾
- Exchange 2007 ▾
- Clients ▾
- Mobile Clients ▾
- Server ▾
- Connectoren ▾
- Internet ▾
- Spam und UCE ▾
- Migration/Koexistenz ▾
- Tools ▾
- How-To ▾
- Programmieren ▾
- Produkte ▾
- Events ▾
- Buch ▾
- Verschiedenes ▾
- Sonstiges ▾
- Net at Work
- Bastelbude ▾
- Backstage ▾

Net at Work
Netzwerkssysteme

noSpam
proxy

MVP
Microsoft
Most Valuable
Professional

23.10.2006

Folie:10

- **Administration**
 - Wegfall der administrativen Gruppen
 - Wegfall der Routinggruppen
 - Powershell Commandlets und MMC 3.0
- **RUS**
 - Entfällt: Commandlets tragen Daten direkt ein
- **Free/Busy**
 - Outlook 2007 nutzt Webservice auf Echtdaten.
- **OAB**
 - Weiterhin öffentliche Ordner
 - Zusätzlich auch „Dateisystem“ mit Outlook 2007 ohne PF
- **Regeln**
 - 256k statt 64k
- **Rotstift**
 - Kein NNTP, kein OMA, Wegfall der STM-Dateien, kein A/A-Cluster
 - IM, Chat, ConferenceServer, KeyManagement, cc:Mail, MS-Mail

E2007 für Admins - ESM

Suchbegriff >

- NOTFALL ▾
- Newsletter ▾
- Grundlagen ▾
- Konzepte ▾
- Admin und Betrieb ▾
- Exchange 2007 ▾
- Clients ▾
- Mobile Clients ▾
- Server ▾
- Connectoren ▾
- Internet ▾
- Spam und UCE ▾
- Migration/Koexistenz ▾
- Tools ▾
- How-To ▾
- Programmieren ▾
- Produkte ▾
- Events ▾
- Buch ▾
- Verschiedenes ▾
- Sonstiges ▾
- Net at Work
- Bastelbude ▾
- Backstage ▾

Net at Work
Netzwerkssysteme

noSpam proxy

MVP Microsoft® Most Valuable Professional

23.10.2006

Folie:11

Exchange System Manager

File Action View Window Help

Console Root

- First Organization (Exchange)
 - Global Settings
 - Internet Message Formats
 - Message Delivery
 - Mobile Services
 - Recipients
 - Details Templates
 - English
 - Address Templates
 - English
 - All Address Lists
 - All Contacts
 - All Groups
 - All Rooms
 - All Users
 - Public Folders
 - All Global Address Lists
 - Default: Global Address List
 - Offline Address Lists
 - Recipient Update Services
 - Recipient Policies
 - Servers
 - E12ADMIN
 - Queues
 - First Storage Group
 - Mailbox Database 1
 - Logons
 - Mailboxes
 - Mailbox Database 2
 - Mailbox Database 3
 - Public Folder Store (E12A)
 - Protocols
 - HTTP
 - Exchange Virtual Serv
 - Exadmin
 - Exchange
 - Public

Exchange System Manager

File Action View Help

Console Root

- Microsoft Exchange
 - Recipient Configuration
 - Mailbox
 - Server Configuration
 - Bridgehead
 - Client Access
 - Mailbox
 - Unified Messaging
 - Organization Configuratio
 - Toolbox

Mailbox

Create Filter

Name	Role	Domain
NAWE12B1	Client Access, Mailbox, Unified Messaging	e12beta1

NAWE12B1

Database Management

Name	Database File Path	Stk
First Storage Group		
Mailbox Store	C:\Program Files\Microsoft\E...	Mc
Public Folder Store	C:\Program Files\Microsoft\E...	Mc

Actions

Mailbox

- View
- Refresh
- Help

NAWE12B1

- Manage Client Access ...
- Manage Unified Messa...
- New Storage Group...
- Properties
- Help

Exchange Management Console

File Action View Help

Microsoft Exchange

- Organization Configurati
- Server Configuration
- Recipient Configuration
 - Mailbox
 - Distribution Group
 - Mail Contact
 - Disconnected Mailbox
 - Toolbox

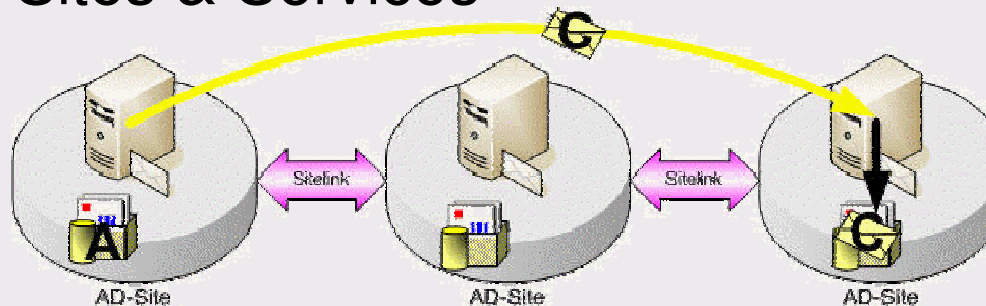
Recipient Configuration - Entire Forest

Create Filter

Display Name	Alias	Recipient T...	Primary SMTP Address	Organizational Unit
Administrator	Administrator	Mailbox User	Administrator@msxfaq20...	msxfaq2007.local/Users
Room 1	Room1	Mailbox User	Room1@msxfaq2007.local	msxfaq2007.local/Users
User 1	User1	Mailbox User	User1@msxfaq2007.local	msxfaq2007.local/Ac...

- **Messengerouting**

- Wegfall der administrativen Gruppen !
- Wegfall der Routinggruppen
- Wegfall von „Link State“ und „GWART (5.5)“
- Eigene SMTP-Engine
(Windows SMTP darf nicht installiert sein)
- Nutzt AD Sites & Services



- **Weitere Details**

- www.msxfaq.de\connector\routingvergleich.htm
- www.msxfaq.de\connector\routing2007.htm

- NOTFALL ▾
- Newsletter ▾
- Grundlagen ▾
- Konzepte ▾
- Admin und Betrieb ▾
- Exchange 2007 ▾
- Clients ▾
- Mobile Clients ▾
- Server ▾
- Connectoren ▾
- Internet ▾
- Spam und UCE ▾
- Migration/Koexistenz ▾
- Tools ▾
- How-To ▾
- Programmieren ▾
- Produkte ▾
- Events ▾
- Buch ▾
- Verschiedenes ▾
- Sonstiges ▾
- Net at Work
- Bastelbude ▾
- Backstage ▾

Net at Work
Netzwerkssysteme

noSpam
proxy

MVP Microsoft®
Most Valuable
Professional

23.10.2006

Folie:12

E2007 für Admins – Unified Messaging

Suchbegriff

- NOTFALL ▾
- Newsletter ▾
- Grundlagen ▾
- Konzepte ▾
- Admin und Betrieb ▾
- Exchange 2007 ▾
- Clients ▾
- Mobile Clients ▾
- Server ▾
- Connectoren ▾
- Internet ▾
- Spam und UCE ▾
- Migration/Koexistenz ▾
- Tools ▾
- How-To ▾
- Programmieren ▾
- Produkte ▾
- Events ▾
- Buch ▾
- Verschiedenes ▾
- Sonstiges ▾
- Net at Work
- Bastelbude ▾
- Backstage ▾

Net at Work
Netzwerkssysteme

noSpam
proxy

MVP
Microsoft
Most Valuable
Professional

23.10.2006

Folie:13

- **Unified Messaging**

- Eingehende Sprachnachrichten als Mail

WMA (1k/Sec), G06.10, G-711 (GSM 1,6k/sec wav)

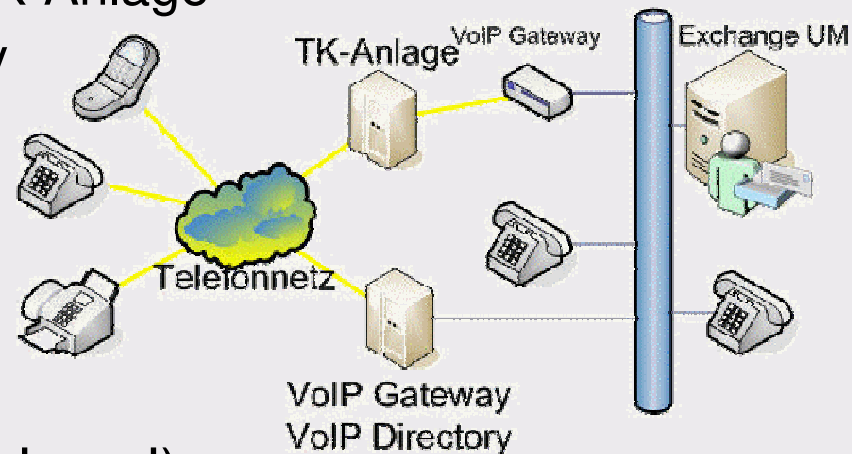
- Eingehende Faxnachrichten als Image

- Mailboxzugriff per Sprache

Deutsch: Text to Speech. Aber keine Spracherkennung

- **Anbindung: VoIP (SIP)**

- Option1: VoIP-fähige TK-Anlage
- Option2: VoIP-Gateway



- **KEIN Faxserver (ausgehend)**

- NOTFALL ▾
- Newsletter ▾
- Grundlagen ▾
- Konzepte ▾
- Admin und Betrieb ▾
- Exchange 2007 ▾
- Clients ▾
- Mobile Clients ▾
- Server ▾
- Connectoren ▾
- Internet ▾
- Spam und UCE ▾
- Migration/Koexistenz ▾
- Tools ▾
- How-To ▾
- Programmieren ▾
- Produkte ▾
- Events ▾
- Buch ▾
- Verschiedenes ▾
- Sonstiges ▾
- Net at Work
- Bastelbude ▾
- Backstage ▾

Net at Work
Netzwerkssysteme

noSpam
proxy

Microsoft
MVP
Most Valuable
Professional

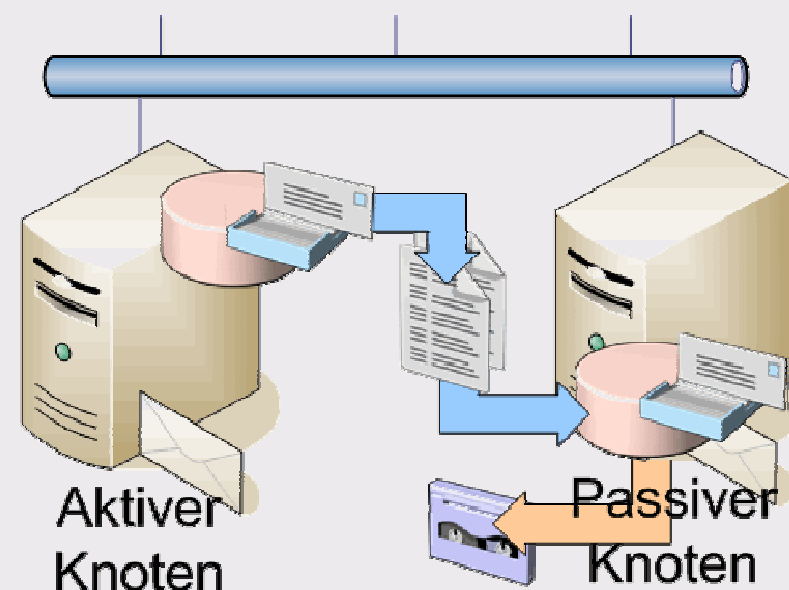
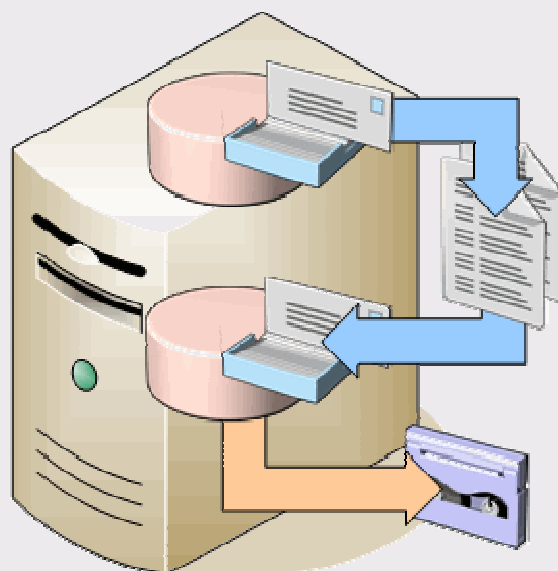
23.10.2006

Folie:14

- Hochverfügbarkeit
 - Tägliches Backup
 - Kleine Datenbanken -> schneller Restore
 - Recovery Storage Group
 - Schattenkopien
 - Microsoft Cluster Services (MSCS)
- Neu mit Exchange 2007
 - Noch mehr Datenbanken
 - Local Continuous Replication (LCR)
 - Cluster Continuous Replication (CCR)

E2007 für Admins – DB-Replikation

- Datenbank Replikation
 - Transaktionsprotokolle 1 MB statt 5 MB
 - Kein Ersatz für Backup !!
 - Sicherung der „inaktiven Datenbank“
 - Schnelles Restore
 - Cluster ohne gemeinsame Massenspeicher



Net at Work
Netzwerksysteme

noSpam
proxy

MVP
Microsoft
Most Valuable
Professional

23.10.2006

Folie:15

Voraussetzungen

Suchbegriff

- NOTFALL ▾
- Newsletter ▾
- Grundlagen ▾
- Konzepte ▾
- Admin und Betrieb ▾
- Exchange 2007 ▾
- Clients ▾
- Mobile Clients ▾
- Server ▾
- Connectoren ▾
- Internet ▾
- Spam und UCE ▾
- Migration/Koexistenz ▾
- Tools ▾
- How-To ▾
- Programmieren ▾
- Produkte ▾
- Events ▾
- Buch ▾
- Verschiedenes ▾
- Sonstiges ▾
- Net at Work
- Bastelbude ▾
- Backstage ▾


Net at Work
Netzwerkssysteme

noSpam proxy

Microsoft MVP
Most Valuable Professional

23.10.2006

Folie:16

- **Hardware**
 - 64bit Prozessor. 32bit nur für Training/Test
 - 2 GB + 5 MB/Mailbox RAM
 - Schnelle redundante Massenspeicher
Trennung Datenbank und Logs sinnvoll
- **Windows und Active Directory**
 - Windows 2003 SP1 x64 für Exchange
 - Active Directory: Windows 2003 mit SP1 als GC, Schemamaster !
 - Domainmode: Windows 2000 Native oder höher.
Alle Domains in denen Exchange Empfänger oder Server stehen
- **Exchange Infrastruktur**
 - Exchange Organisation muss „Native“ sein
 -  Kein Exchange 5.5 !!
- **Client**
 - Outlook XP, Outlook 2003, Outlook 2007,
Internet Browser, PocketPC, POP3, IMAP4
- **Unified Messaging**
 - Exchange kompatible Anlage oder Gateway

E2007 für Admins - Migrationswege

- NOTFALL ▾
- Newsletter ▾
- Grundlagen ▾
- Konzepte ▾
- Admin und Betrieb ▾
- Exchange 2007 ▾
- Clients ▾
- Mobile Clients ▾
- Server ▾
- Connectoren ▾
- Internet ▾
- Spam und UCE ▾
- Migration/Koexistenz ▾
- Tools ▾
- How-To ▾
- Programmieren ▾
- Produkte ▾
- Events ▾
- Buch ▾
- Verschiedenes ▾
- Sonstiges ▾
- Net at Work
- Bastelbude ▾
- Backstage ▾

Net at Work
Netzwerkssysteme

noSpam
proxy

Microsoft®
MVP Most Valuable Professional

23.10.2006

Folie:17

- Exchange 5.5 native
 - Neue Organisation und mit MailMig.exe migrieren
 - Zwischenschritt über Exchange 2000/2003
- Exchange 2000/2003 mixed
 - Exchange 5.5 entfernen und Native
- Fremdsystem
 - MailMig.exe, IMAP4 oder andere Tools
- Randbemerkungen
 - Sie brauchen keinen ADC
 - Alle Exchange 2007 sind „eine“ Routinggroup für Exchange 2000/2003
 - Updatereihenfolge:
Client Access, Transport, Mailbox, UM
 - ExBPA: Exchange 2007 „PreFlight“-Check

Agenda



- Für Entscheider
- Für Administratoren
- Fragen und Antworten
- Community Resources
 - Community Startseite
<http://www.microsoft.com/communities/default.aspx>
 - Most Valuable Professional (MVP)
<http://www.microsoft.com/communities/mvp>
 - Webcasts
 - <http://www.microsoft.com/communities/webcasts/default.aspx>
 - <http://www.microsoft.com/technet/community/en-us/exchange/webcasts.aspx>
 - Newsgroups
 - <http://www.microsoft.com/communities/newsgroups/default.aspx>
 - [nntp://msnews.microsoft.com](http://msnews.microsoft.com)

- NOTFALL ▾
- Newsletter ▾
- Grundlagen ▾
- Konzepte ▾
- Admin und Betrieb ▾
- Exchange 2007 ▾
- Clients ▾
- Mobile Clients ▾
- Server ▾
- Connectoren ▾
- Internet ▾
- Spam und UCE ▾
- Migration/Koexistenz ▾
- Tools ▾
- How-To ▾
- Programmieren ▾
- Produkte ▾
- Events ▾
- Buch ▾
- Verschiedenes ▾
- Sonstiges ▾
- Net at Work
- Bastelbude ▾
- Backstage ▾

Net at Work
Netzwerkssysteme

noSpam
proxy

Microsoft®
MVP Most Valuable
Professional

23.10.2006

Folie:18